

株式の状況(平成23年3月31日現在)

株式数

- 1. 発行可能株式総数 …………… 300,000,000 株
- 2. 発行済株式の総数 …………… 120,847,500 株

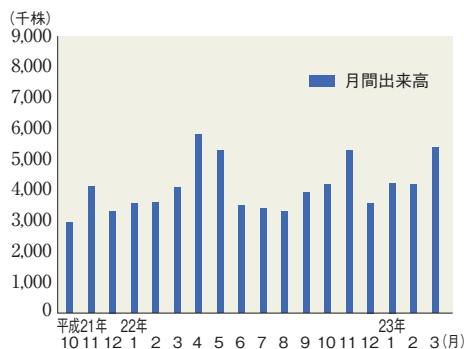
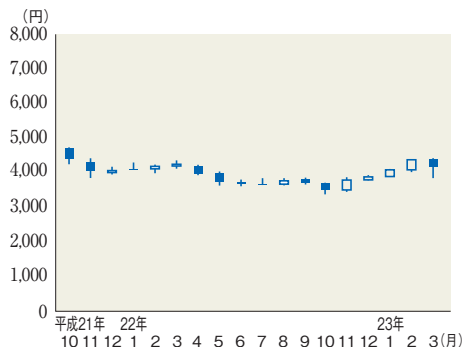
株主数 …………… 15,716 名

大株主

株主名	持株数(千株)	持株比率(%)
ステートストリートバンクアンドトラストカンパニー	8,017	6.63
日本マスタートラスト信託銀行株式会社(信託口)	5,749	4.75
日本トラスティ・サービス信託銀行株式会社(信託口)	5,683	4.70
明治安田生命保険相互会社	3,718	3.07
株式会社 鶴鳴荘	3,298	2.72
公益財団法人小野奨学会	3,285	2.71
あいおいニッセイ同和損害保険株式会社	2,458	2.03
ノーザン トラスト カンパニー(エイブイエフシー)サブ アカUNT アメリカン クライアント	2,273	1.88
株式会社三菱東京UFJ銀行	1,728	1.43
SSBT 0005 OMNIBUS ACCOUNT - TREATY CLIENTS	1,697	1.40

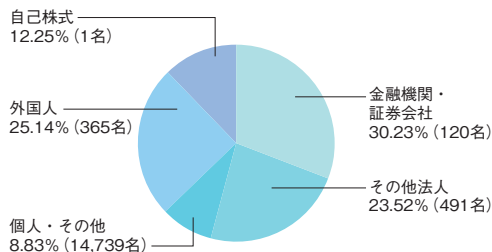
- (注) 1. 当社は、自己株式14,815千株を保有しておりますが、上記大株主には記載しておりません。
 2. 平成23年4月13日付で、自己株式3,000,000株を消却いたしました。これにより、同日付で発行済株式の総数は、117,847,500株となりました。

株価および株式売買高の推移 (大阪証券取引所)

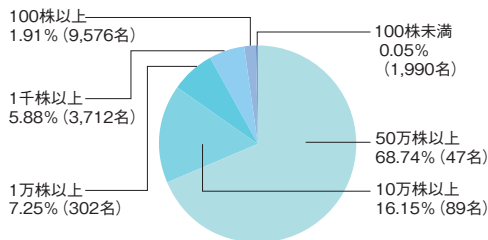


株式の分布状況

所有者別の割合



所有株数別の割合



(注) 比率は、小数点第3位以下を切り捨てているため、所有者別あるいは所有株数別の各項目の比率を加算しても100%になりません。