

株式の状況(平成22年3月31日現在)

株式数

- 1. 発行可能株式総数 …………… 300,000,000 株
- 2. 発行済株式の総数 …………… 120,847,500 株

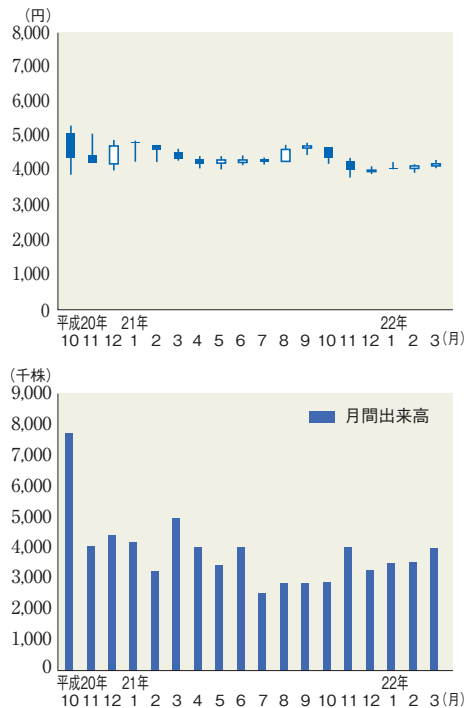
株主数 …………… 13,862 名

大株主

株主名	持株数(千株)	持株比率(%)
ステートストリートバンクアンドトラストカンパニー	8,380	6.93
日本マスタートラスト信託銀行株式会社(信託口)	6,595	5.45
日本トラスティ・サービス信託銀行株式会社(信託口)	5,858	4.84
明治安田生命保険相互会社	3,718	3.07
株式会社 鶴鳴荘	3,298	2.72
公益財団法人小野奨学会	3,285	2.71
あいおい損害保険株式会社	2,458	2.03
資産管理サービス信託銀行株式会社(証券投資信託口)	2,380	1.96
株式会社三菱東京UFJ銀行	1,728	1.43
日清食品ホールディングス株式会社	1,628	1.34

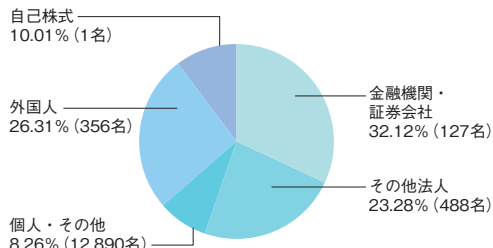
(注)当社は、自己株式12,102千株を保有しておりますが、上記大株主には記載しておりません。

株価および株式売買高の推移 (大阪証券取引所)

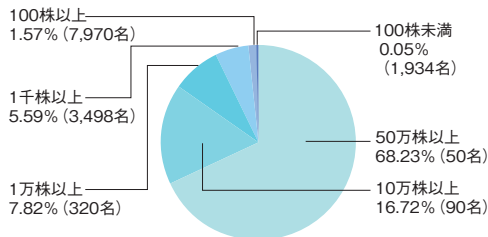


株式の分布状況

所有者別の割合



所有株数別の割合



(注)比率は、小数点第3位以下を切り捨てているため、所有者別あるいは所有株数別の各項目の比率を加算しても100%になりません。